

MCK0240

PROCÉDURE DE CALAGE DE LA CHAÎNE DE DISTRIBUTION

Pour certains moteurs, il est nécessaire d'utiliser deux rondelles, afin d'aligner les engrenages d'arbre à cames. Les rondelles sont positionnées sur les engrenages dentés d'arbre à cames avec les fentes tournées vers les roues.



Constructeurs : **Opel / Vauxhall**

Code moteur : **X10XE / X12XE / Z10XE / Z10XEP / Z12XE / Z12XEP / Z14XEP**

Outillage spécifique

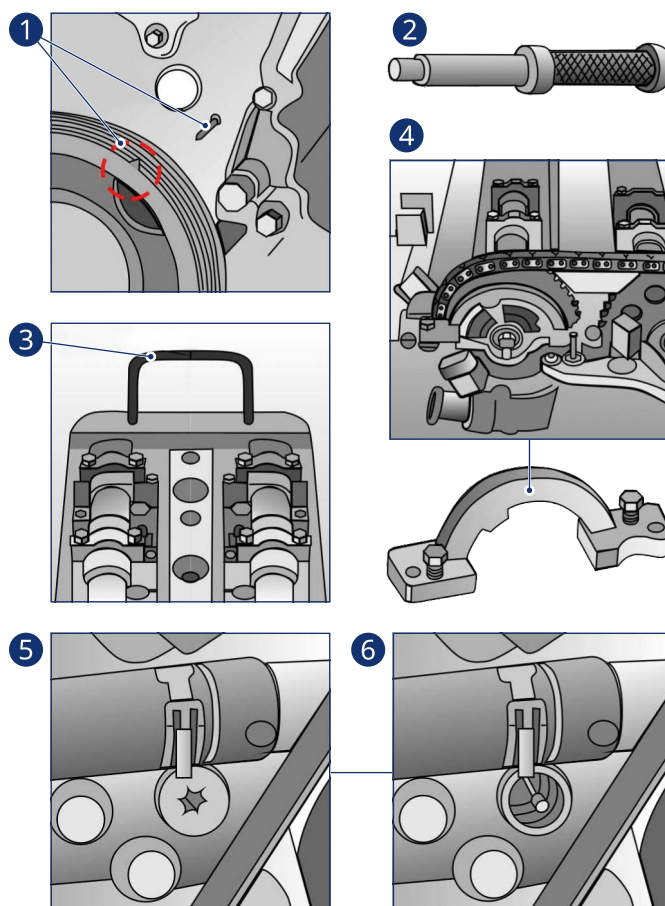
- Outil de blocage d'arbre à cames - n. KM-953.
- Outil de réglage du capteur de position du disque d'arbre à cames - n. KM-954.
- Goupille de blocage de l'arbre moteur - n. KM-952.
- Goupille de blocage du tendeur de chaîne - n. KM-955-1.

Précautions générales

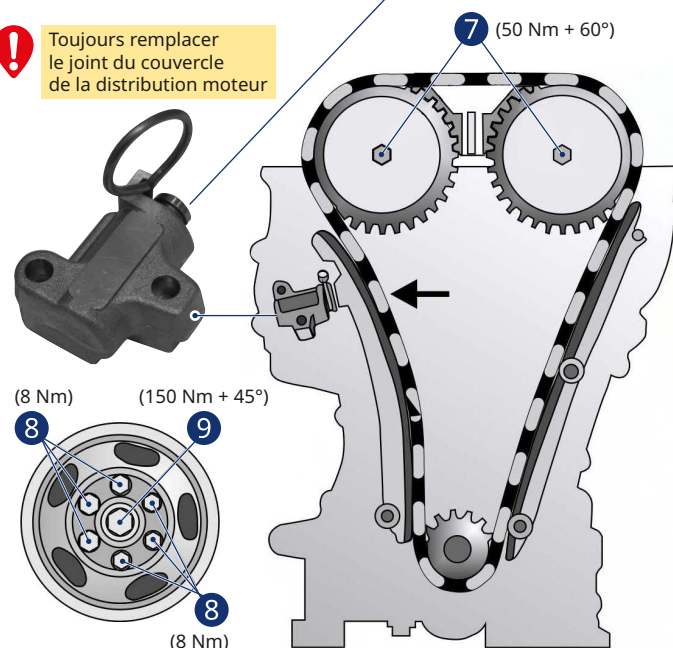
- Toujours débrancher le câble de masse de la batterie.
- Retirez les bougies d'allumage pour permettre au moteur de tourner plus librement.
- Toujours faire tourner le moteur dans le sens normal de rotation (sauf indication contraire).
- **NE PAS UTILISER** l'outillage spécifique indiqué ci-dessus pour bloquer le moteur lorsque les vis du pignon ou de la came sont desserrées.
- Respectez les couples de serrage.
- Le cas échéant : notez la position du capteur de position de l'arbre moteur avant le démontage.
- **NE PAS TOURNER** l'arbre moteur en tournant l'arbre à cames ou autres pignons.
- **NE PAS TOURNER** l'arbre moteur ou l'arbre à cames lorsque la chaîne de distribution est retirée.

Procédure de calage de la chaîne de distribution

- Tournez l'arbre moteur jusqu'au premier repère PMH du cylindre n.1 **1**.
- Retirez le capuchon du bloc moteur.
- Tournez lentement l'arbre moteur dans le sens des aiguilles d'une montre jusqu'à ce que la goupille de blocage puisse être insérée dans l'arbre moteur **2**. Outil n. KM-952.
- Insérez l'outil de blocage à l'arrière des arbres à cames **3**. Outil n. KM-953.
- Montez l'outil de réglage du capteur de position du disque d'arbre à cames **4**. Outil n. KM-954.
- Retirez le capuchon du couvercle de la distribution du moteur avant **5**.
- Appuyez sur le tendeur de chaîne et bloquez-le avec l'outil **6**. Outil n. KM-955-1.
- Si nécessaire, desserrez la vis de chaque pignon d'arbre à cames dans l'ordre pour régler la position de distribution des soupapes **7**.
- Montez de nouvelles vis sur les pignons d'arbre à cames **7**.
- Serrez la vis sur chaque pignon d'arbre à cames comme indiqué ci-dessous **7** :
 - Première course - 10 Nm.
 - Seconde course - 50 Nm + 60°.
- Serrez les vis de poulie d'arbre moteur à 8 Nm **8**.
- Montez une nouvelle vis centrale pour la poulie d'arbre moteur.
- Serrez la vis centrale de la poulie d'arbre moteur. Couple de serrage : 150 Nm + 45° **9**.
- Remettez le capuchon du bloc moteur. Couple de serrage : 50 Nm.
- Remettez le capuchon du couvercle de la distribution du moteur avant. Couple de serrage : 50 Nm **5**.



! Toujours remplacer le joint du couvercle de la distribution moteur



Les instructions, les recommandations et les informations contenues dans cette publication ont été préparées avec la plus grande attention.

Marelli Aftermarket Italy S.p.A., au nom et pour le compte de ses filiales, n'assume aucune responsabilité pour tout type de dommage, même dérivant d'une mauvaise interprétation des informations qui y sont contenues.